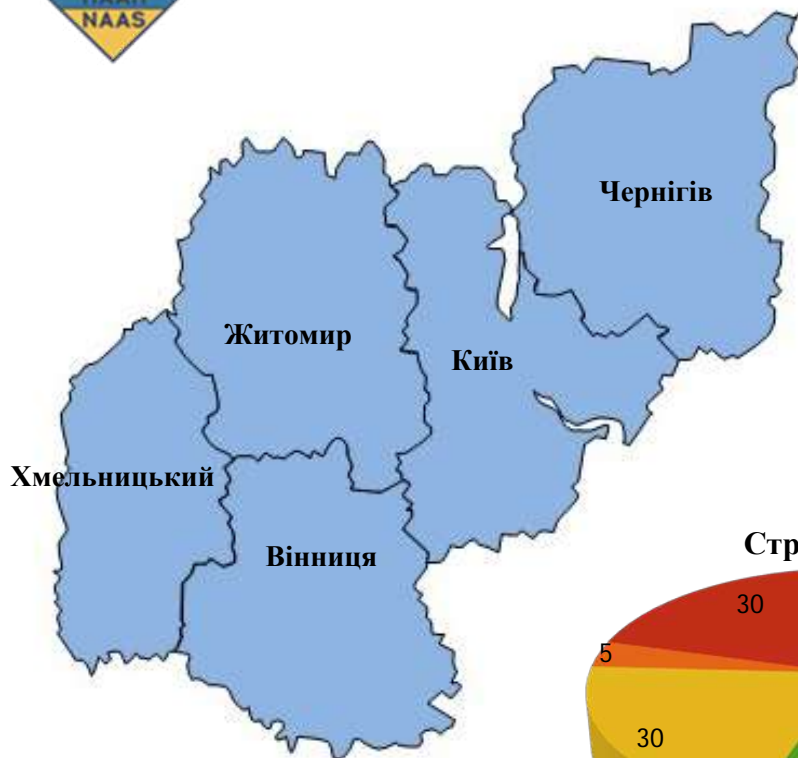




# ПІВНІЧНИЙ МІЖРЕГІОНАЛЬНИЙ НАУКОВИЙ ЦЕНТР



**Місія центру:** наукове забезпечення інноваційного розвитку аграрного сектору та сільських територій Київської, Житомирської, Хмельницької, Вінницької, Чернігівської областей

**Головна наукова установа центру:** ННЦ «Інститут аграрної економіки».

**Основні напрями діяльності:** фундаментальні та прикладні дослідження актуальних питань теорії та практики землеробства, рослинництва, кормовиробництва, тваринництва та механізації



- Науково-дослідні інститути
- Наукові установи і організації НААН
- Державні та громадські організації
- Заклади вищої освіти
- Заклади фахової передвищої освіти





# НАУКОВО-ІННОВАЦІЙНИЙ АГРАРНИЙ КЛАСТЕР «МІЖРЕГІОНАЛЬНИЙ НАУКОВИЙ ЦЕНТР НААН»

- комплексне використання наукового, природно-ресурсного та соціально-економічного потенціалів аграрної сфери регіону;
- створення умов для стійкого розвитку всіх учасників кластера з акцентом на забезпечення довготривалого, стабільного функціонування;
- участь у реалізації програм розвитку сільських територій та ОТГ

**Ядро  
кластеру –  
Рада центру**

## **Обласна державна адміністрація:**

- організація ефективних партнерських відносин;
- вибір пріоритетних спільних програм розвитку;
- залучення чи/ї формування нових структур

## **Галузеві наукові й освітні заклади регіону:**

- наукове забезпечення інноваційного розвитку;
- підготовка конкурентних кадрів;
- забезпечення доступу до обміну інформацією;
- консалтингові послуги;
- проектування трансферу інновацій

## **Регіональний аграрний бізнес:**

- реалізація інноваційних трансферних проєктів;
- адаптація інновацій до постійних змін конкурентного середовища;
- обмін досвідом впровадження та інформацією про результати нововведень

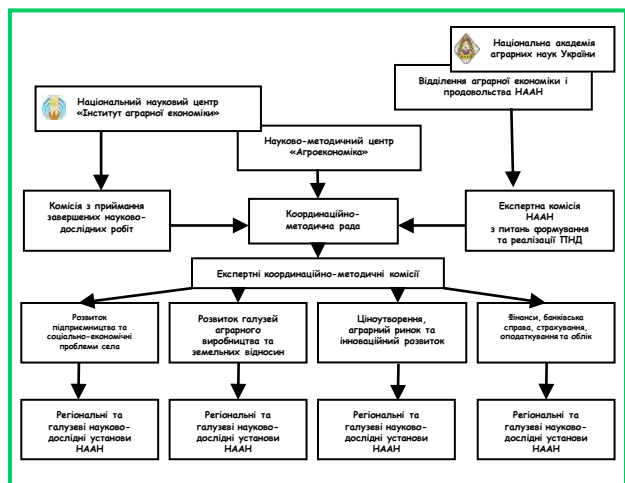
## **Галузеві громадські організації:**

- сприяння в поширенні консалтингових послуг;
- організація прямого і непрямого трансферу інновацій;
- формування мережі тісних зворотних зв'язків





# ННЦ «Інститут аграрної економіки»



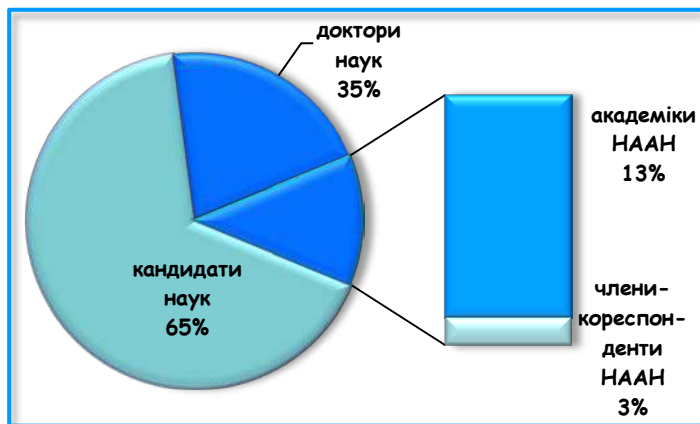
## Науковий центр із розробки:

- економічних основ формування аграрної політики в Україні,
- актуальних проблем теорії і практики розвитку аграрного сектору економіки,
- організації впровадження у виробництво досягнень економічної науки,
- здійснення координації досліджень
- підготовки наукових кадрів.

## Основні напрями наукових досліджень

- формування та реалізація державної аграрної політики;
- розвиток сільських територій, аграрного підприємництва та кооперації;
- організація, прогнозування й управління с.-г. виробництвом;
- розвиток земельних відносин і формування ринку земель с.-г. призначення;
- розвиток аграрного ринку та його інфраструктури;
- формування ринку матеріально-технічних ресурсів та інноваційне забезпечення аграрного виробництва;
- фінансове, інвестиційне та облікове забезпечення аграрного сектору.

## Кадровий потенціал



<http://www.iae.org.ua/>  
[pd@iae.org.ua](mailto:pd@iae.org.ua)





# ІНЦ «Інститут аграрної економіки»



## Послуги у сфері наукових досліджень та розробок

- проведення тематичних наукових досліджень, соціологічних опитувань, комплексних обстежень, підготовка звітів, доповідей, аналітичної інформації тощо щодо стану, проблем, перспектив розвитку аграрного сектору економіки
- розробка стратегічних, середньострокових та річних програм соціально-економічного розвитку сільських територій, адміністративних одиниць, галузей та підприємств АПК
- розробка та супроводження інвестиційних, інвестиційно-інноваційних проектів, бізнес-проектів у сфері сільського господарства та АПК, інших галузей економіки, у т.ч. щодо формування виробничих та територіальних кластерів, об'єднань, кооперативів тощо
- економічна оцінка основних засобів, майна та інтелектуальної власності суб'єктів господарювання
- оцінка соціально-економічного потенціалу та тенденцій розвитку сільських територій
- розробка стратегій і моделей розвитку агроекономічних систем
- організація моніторингу ринків та цін на сільськогосподарську продукцію і продукти її переробки
- визначення оптимальних розмірів сільськогосподарських підприємств і їх спеціалізації
- здійснення грошової оцінки земель сільськогосподарського призначення
- організація та удосконалення обліку і аудиту



<http://www.iae.org.ua/>

[pd@iae.org.ua](mailto:pd@iae.org.ua)



СТРАТЕГІЯ РОЗВИТКУ  
ГАЛУЗЕВОГО ІНСТИТУТУ  
ПРОФЕСІЙНИХ  
БУХГАЛТЕРІВ ТА  
АУДИТОРІВ







# ННЦ «Інститут землеробства НААН»

*120 років досвіду в землеробстві!*



ННЦ «Інститут землеробства НААН» – провідна наукова установа з питань новітніх систем землеробства, землекористування, яка визначає наукову політику розвитку галузей агропромислового комплексу держави

**Проводить дослідження за пріоритетними напрямками:**

Інноваційні форми управління земельними ресурсами об'єднаних територіальних громад в контексті збалансованого соціально-економічного розвитку держави



Наукові аспекти технологій вирощування сільськогосподарських культур для господарств різних форм власності за різного рівня ресурсного забезпечення



Новітні підходи до основних напрямів розвитку сучасних систем землекористування, впровадження заходів з охорони і раціонального використання земель с. г. призначення на засадах адаптивно-ландшафтної організації території, диференційованого використання земельних ресурсів з урахуванням ґрунтово-ландшафтно-кліматичних факторів за модернізації системи управління сільськогосподарським землекористуванням



Селекція і насінництво с. г. культур та гібридів

[zemlerobstvo.com](http://zemlerobstvo.com)



E-mail: [iznaan@ukr.net](mailto:iznaan@ukr.net)





# ННЦ «Інститут землеробства НААН»



*Ми пропонуємо!*



Розроблення документації із землеустрою;  
Ефективні системи удобрення с. г. культур;  
Оптимізовані сівозміни;  
Нові й удосконалені системи обробітку ґрунту;  
Інтенсивні й органічні технології вирощування с. г. культур;  
Системи захисту посівів.



Насіння високих репродукцій сортів:  
Пшениці озимої та ярої, кукурудзи,  
тритикале озимого, жита озимого;  
Проса, гречки;  
Сої, люпину, квасолі, гороху;  
Кормових й газонних трав, кормових буряків;  
Ріпаку озимого та ярого, льону олійного та довгунцю, гірчиці, рижю, суріпиці.



Лабораторні дослідження:  
Агрохімічний аналіз ґрунту;  
Хімічний аналіз органічних, мінеральних добрив і меліорантів;  
Визначення якості води та рослинницької продукції;  
Молекулярно-генетичний аналіз, визначення ГМО.



Послуги з реєстрації та охорони прав на об'єкти права інтелектуальної власності та авторського права.

**zemlerobstvo.com**



**E-mail: [iznaan@ukr.net](mailto:iznaan@ukr.net)**

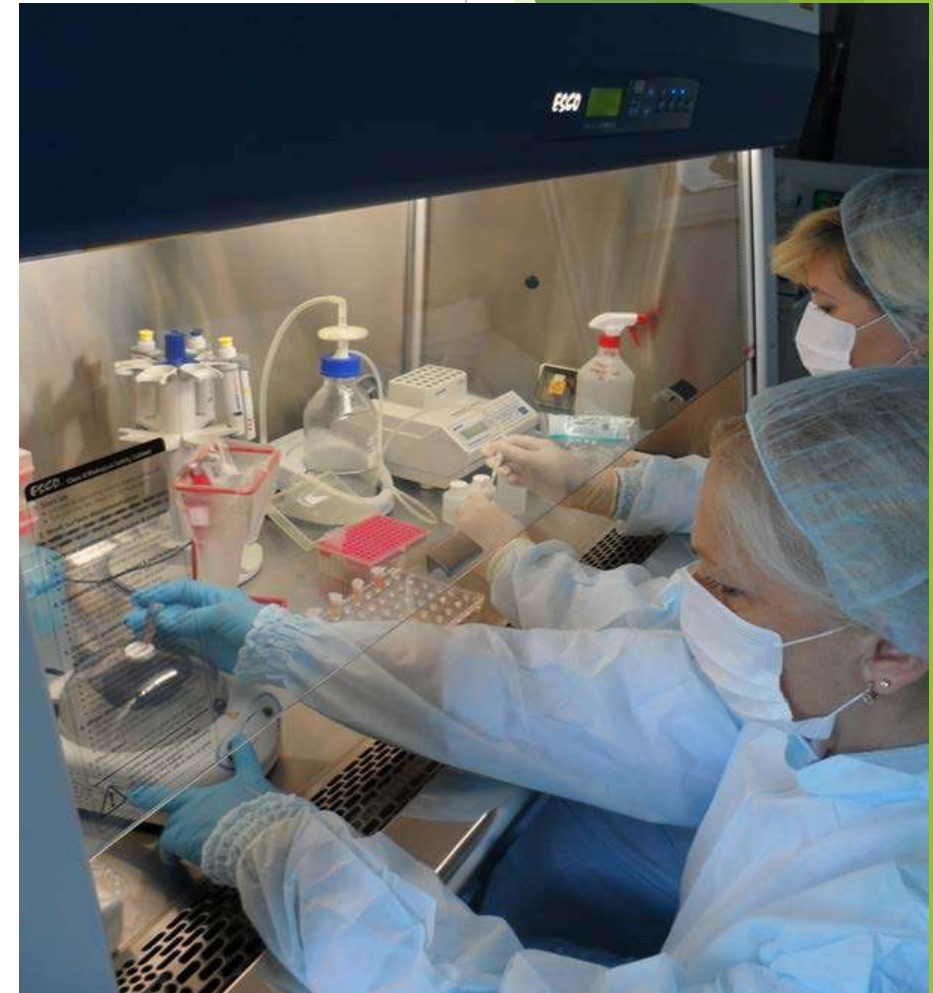




# ІНСТИТУТ ВЕТЕРИНАРНОЇ МЕДИЦИНИ НААН

## Діагностика хвороб свиней:

- ▶ Епідемічна діарея свиней (ЕДС), методом ПЛР-РЧ та ІФА
- ▶ РРСС методами ПЛР-РЧ та ІФА
- ▶ Мікоплазмоз свиней методом ПЛР-РЧ та ІФА;
- ▶ Цирковіроз свиней (тип 2 IgG) методом ІФА;
- ▶ Грип свиней методом ІФА;
- ▶ Хвороба Ауескі методом ІФА;
- ▶ Африканська чума свиней методом ПЛР-РЧ;
- ▶ Класича чума свиней методом ПЛР та ІФА.
- ▶ Лептоспіроз методом ПЛР-РЧ;
- ▶ Хламідіоз методом ПЛР-РЧ та ІФА;





# ІНСТИТУТ ВЕТЕРИНАРНОЇ МЕДИЦИНИ НААН



## Діагностика хвороб жуйних:

- Інфекційний ринотрахеїт ВРХ методом ПЛР-РЧ та ІФА;
- Вірусна діарея ВРХ методом ПЛР-РЧ та ІФА;
- Бруцельоз методом ПЛР-РЧ; Лейкоз ВРХ методом ІФА;
- Парагрип-3 ВРХ методом ІФА; Хламідіоз ВРХ методом ІФА;
- Ротавірусна інфекція тварин, методом ПЛР-РЧ.







# ІНСТИТУТ КАРТОПЛЯРСТВА НААН



## Основні напрями діяльності інституту:

- створення нових високопродуктивних конкурентоспроможних сортів картоплі;
- формування генетичного банку картоплі України та створення вихідного матеріалу, джерел і донорів стійкості до біотичних і абіотичних факторів середовища;
- розроблення ефективних біотехнологій створення та оздоровлення сортів картоплі нового покоління з використанням ДНК-технологій;
- відтворення насіннєвого матеріалу перспективних та рекомендованих до виробництва сортів;
- розроблення та удосконалення технологій виробництва, зберігання та переробки картоплі.







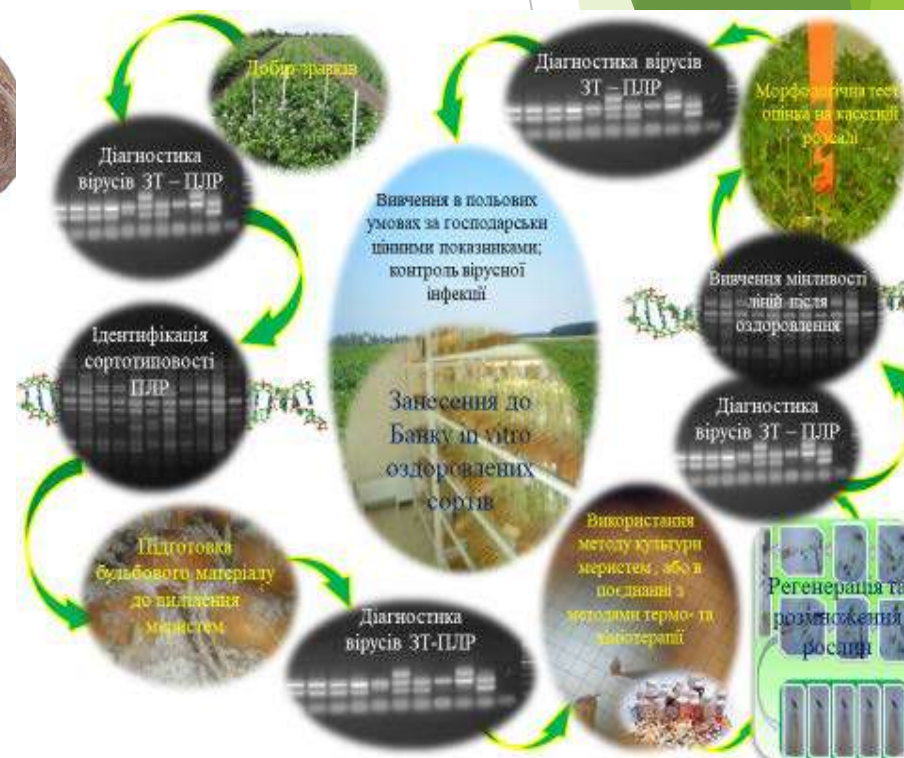
# ІНСТИТУТ КАРТОПЛЯРСТВА НААН



В державне сортовипробування передано сорти: Меланія, Марфуша, Світана, Фанатка, Роставиця.



Занесено до Реєстру сортів рослин України 67 сортів картоплі селекції ІК НААН







## ННЦ «Інститут бджільництва ім. П.І. Прокоповича»



### Внутрішньопородній тип карпатської породи бджіл «Вучківський»

- ❖ володіють високою зимостійкістю;
- ❖ нерійливі;
- ❖ добре використовують різні типи медозборів;
- ❖ легко переключаються на інші медоноси;
- ❖ печатка меду переважно суха, інколи змішана;
- ❖ плодючість маток – 1800–2400 яєць за добу;



- ❖ середня медопроductивність – 40–60 кг за сезон;
- ❖ відбудовують в середньому 13,6 стільника;
- ❖ швидко пристосовуються до різних кліматичних умов використання, за павільйонного утримання, придатні для утримання у теплицях



## ННЦ «Інститут бджільництва ім. П.І. Прокоповича»

Профілактичний засіб при безсонні, психологічному виснаженні організму людини, підвищеній нервовій збудливості, бронхолегеневих захворюваннях. Апіфітокомпозиція **«Полісон»** допоможе перенести фізичні і емоціональні перевантаження, забезпечить стабільний психоемоційний та фізичний стан людини.



(суміш меду бджолиного натурального, водно-спиртового екстракту кореневищ з коренями синюхи блакитної та олії зародків пшениці)







# ІНСТИТУТ ЗАХИСТУ РОСЛИН НАЦІОНАЛЬНОЇ АКАДЕМІЇ АГРАРНИХ НАУК УКРАЇНИ



Інститут захисту рослин  
Національної академії аграрних наук України –  
головна установа Науково-методичного центру  
“Захист рослин”.  
Заснований у 1946 році.



## Проводить дослідження за пріоритетними напрямками:

Розробка та впровадження у виробництво екологічно-безпечних систем захисту посівів пшениці озимої, кукурудзи, соняшнику, сої, ріпаку, овочевих та плодкових культур проти шкідливих організмів



Оцінка фітосанітарного стану агроценозів, проведення ентомологічного та фітопатологічного аналізу посівного та посадкового матеріалу сільськогосподарських культур



Науковий супровід інтегрованого захисту основних сільськогосподарських культур та багаторічних насаджень. Забезпечення виробничих біолабораторій та лабораторій при тепличних комбінатах штамми мікроорганізмів для виробництва біопрепаратів (для захисту сільгоспкультур від шкідників, хвороб і фітопаразитичних нематод)



[ipp.gov.ua](http://ipp.gov.ua)




E-mail: [plant\\_prot@ukr.net](mailto:plant_prot@ukr.net)




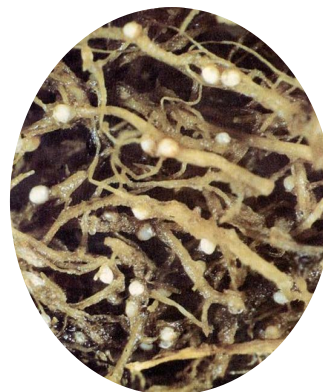
# ІНСТИТУТ ЗАХИСТУ РОСЛИН НАЦІОНАЛЬНОЇ АКАДЕМІЇ АГРАРНИХ НАУК УКРАЇНИ



*Ми пропонуємо!*

- 
- проведення ентомологічного та фітопатологічного аналізу сільськогосподарських культур;
  - оцінка ступеню гібридності насіння гібридів кукурудзи і соняшника методом ПЛР;
  - захист гіркокаштана звичайного від каштанової мінуючої молі;

- 
- аналіз пестицидних препаратів на вміст діючих речовин;
  - забезпечення виробничих біолабораторій та лабораторій при тепличних комбінатах штамми мікроорганізмів для виробництва біопрепаратів (для захисту сільгоспкультур від шкідників, хвороб і фітопаразитичних нематод);
  - аналіз сортової чистоти зразків пшениці;



- обстеження сільськогосподарських угідь, розсадників та теплиць на виявлення нематодних хвороб рослин, складання картосхем;
- надання рекомендацій щодо застосування біологічних засобів для захисту овочевих культур відкритого та закритого ґрунту;



- Згідно наказу Міністерства екології та природних ресурсів України, Інститут захисту рослин НААН входить до переліку науково-дослідних установ, яким надається право на проведення держвипробувань пестицидів і агрохімікатів.

**ipp.gov.ua**



**E-mail: plant\_prot@ukr.net**





# ІНСТИТУТ ЗАХИСТУ РОСЛИН НАЦІОНАЛЬНОЇ АКАДЕМІЇ АГРАРНИХ НАУК УКРАЇНИ



СТВОРЕНО НАБІР ЛІНІЙ ПШЕНИЦІ М'ЯКОЇ  
ОЗИМОЇ, З ПШЕНИЧНО-ЖИТНІМИ ТРАНСЛОКАЦІЯМИ

СИСТЕМИ ЗАХИСТУ СОНЯШНИКУ, КУКУРУДЗИ, СОЇ ПРОТИ  
КОМПЛЕКСУ ШКІДЛИВИХ ОРГАНІЗМІВ



МЕТОДИКА ЗАХИСТУ ОВОЧЕВИХ КУЛЬТУР ВІД ШКІДЛИВИХ  
ОРГАНІЗМІВ ЗА ОРГАНІЧНОГО ЗЕМЛЕРОБСТВА

НАУКОВО-МЕТОДИЧНІ  
РЕКОМЕНДАЦІЇ З ВИЯВЛЕННЯ  
ТА ФУНКЦІОНАЛЬНОЇ  
ДІАГНОСТИКИ ВІРУСНИХ,  
ГРИБНИХ І БАКТЕРІАЛЬНИХ  
ХВОРОБ







# МИРОНІВСЬКИЙ ІНСТИТУТ ПШЕНИЦІ ІМЕНІ В.М. РЕМЕСЛА НАЦІОНАЛЬНОЇ АКАДЕМІЇ АГРАРНИХ НАУК



## ФІЗІОЛОГО-ГЕНЕТИЧНІ СИСТЕМИ СТІЙКОСТІ ДО АБІОТИЧНИХ ФАКТОРІВ



## КЛІТИННА СЕЛЕКЦІЯ НА СТІЙКОСТІ ДО НЕСПРИЯТЛИВИХ ФАКТОРІВ СЕРЕДОВИЩА ТА БІОТИЧНИХ ФАКТОРІВ



### Переваги:

- створення селективних умов, які важко створити в польових умовах
- добір у дуже великих (> 1000000 клітин) популяціях;
- отримання стійких соматоклональних варіантів з новими алелями генів стійкості;
- ефективний добір з гібридних популяцій

## Попередники



## ДОСЛІДЖЕННЯ АДАПТИВНОГО ПОТЕНЦІАЛУ СОРТІВ ПШЕНИЦІ ОЗИМОЇ, ЩОДО ЕЛЕМЕНТІВ ТЕХНОЛОГІЇ ВИРОЩУВАННЯ

### Сорти і лінії пшениці озимої



### Строки сіви

- вересень
- жовтень
- листопад

**Перспектива:** паспортизація елементів технології вирощування пшениці озимої на основі дослідження агробіологічних характеристик нових сортів щодо попередників та строків сіви







# МИРОНІВСЬКИЙ ІНСТИТУТ ПШЕНИЦІ ІМЕНІ В.М. РЕМЕСЛА НАЦІОНАЛЬНОЇ АКАДЕМІЇ АГРАРНИХ НАУК



Миронівський інститут пшениці імені В.М.Ремесла  
Пшениця м'яка озима  
**ГОРЛИЦЯ МИРОНІВСЬКА**



Миронівський інститут пшениці імені В.М.Ремесла  
Пшениця м'яка озима  
**МІП ВИШИВАНКА**



*Без колосся немає пшениці  
І не чути пісень солов'я  
Нехай нива завжди  
колоситься,  
Буде хліб, то цвістиме  
Земля*



Миронівський інститут пшениці імені В.М.Ремесла  
Пшениця м'яка озима  
**БЕРЕГІНЯ МИРОНІВСЬКА**



Пшениця м'яка озима  
**ЛІЦЕР**



Миронівський інститут пшениці імені В.М.Ремесла  
Пшениця м'яка жита  
**ДУБРАВКА**



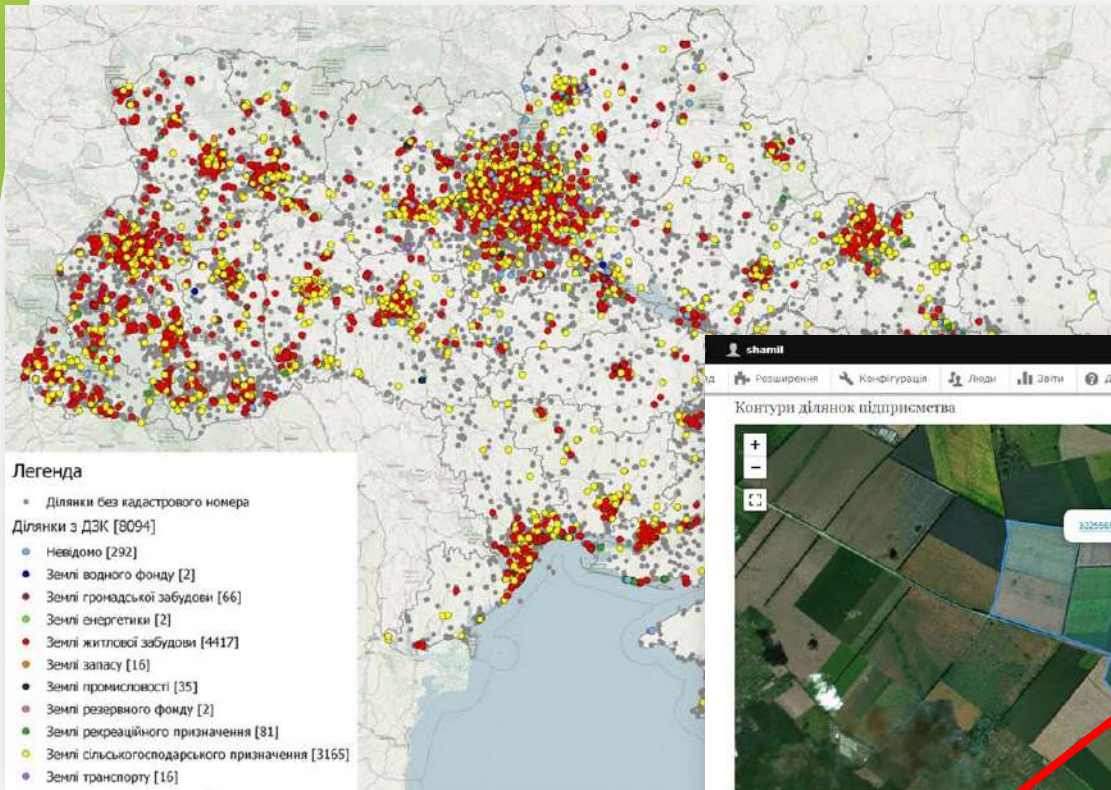
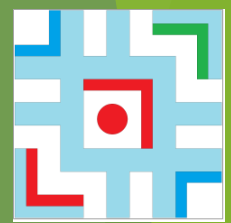
Миронівський інститут пшениці імені В.М.Ремесла  
Пшениця м'яка жита  
**МІП СВІТЛАНА**







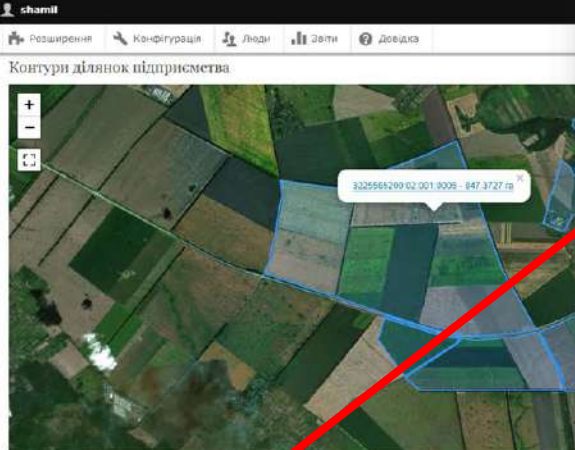
# ІНСТИТУТ ЗЕМЛЕКОРИСТУВАННЯ НААН



- Легенда**
- Ділянки без кадастрового номера
  - Ділянки з ДЗК [8094]
  - Невідомо [292]
  - Землі водного фонду [2]
  - Землі громадської забудови [66]
  - Землі енергетики [2]
  - Землі житлової забудови [4417]
  - Землі запасу [16]
  - Землі промисловості [35]
  - Землі резервного фонду [2]
  - Землі рекреаційного призначення [81]
  - Землі сільськогосподарського призначення [3165]
  - Землі транспорту [16]

3225585200:02:001:0006 - 847.3727 га

Кадastroвий номер: 3225585200:02:001:0006  
Область: Київська  
Район: Яготинський  
Категорія землі: Землі сільськогосподарського призначення  
Цільове призначення: 01.09 Для дослідних і навчальних цілей  
Форма власності: Державна власність  
Площа, га: 847,3727  
Оформлена: Ні  
Примітка: Державне підприємство Дослідне господарство Пенфільської дослідної станції Національного наукового центру Інститут землеробства Національної академії аграрних наук України  
Підприємство: Державне підприємство "Дослідне господарство Пенфільської дослідної станції Національного наукового центру Інститут землеробства Національної академії аграрних наук України"



### Перелік ділянок підприємства

Загальна площа	Цільове призначення	Площа, га	Оформлена
3225585200:01:001:0001 - 177,8549	01.09 Для дослідних і навчальних цілей	177,8549	Ні
3225585200:01:002:0001 - 63,5387	01.09 Для дослідних і навчальних цілей	63,5387	Ні
3225585200:02:001:0006 - 847,3727	01.09 Для дослідних і навчальних цілей	847,3727	Ні
3225585200:02:002:0001 - 309,6536	01.09 Для дослідних і навчальних цілей	309,6536	Ні

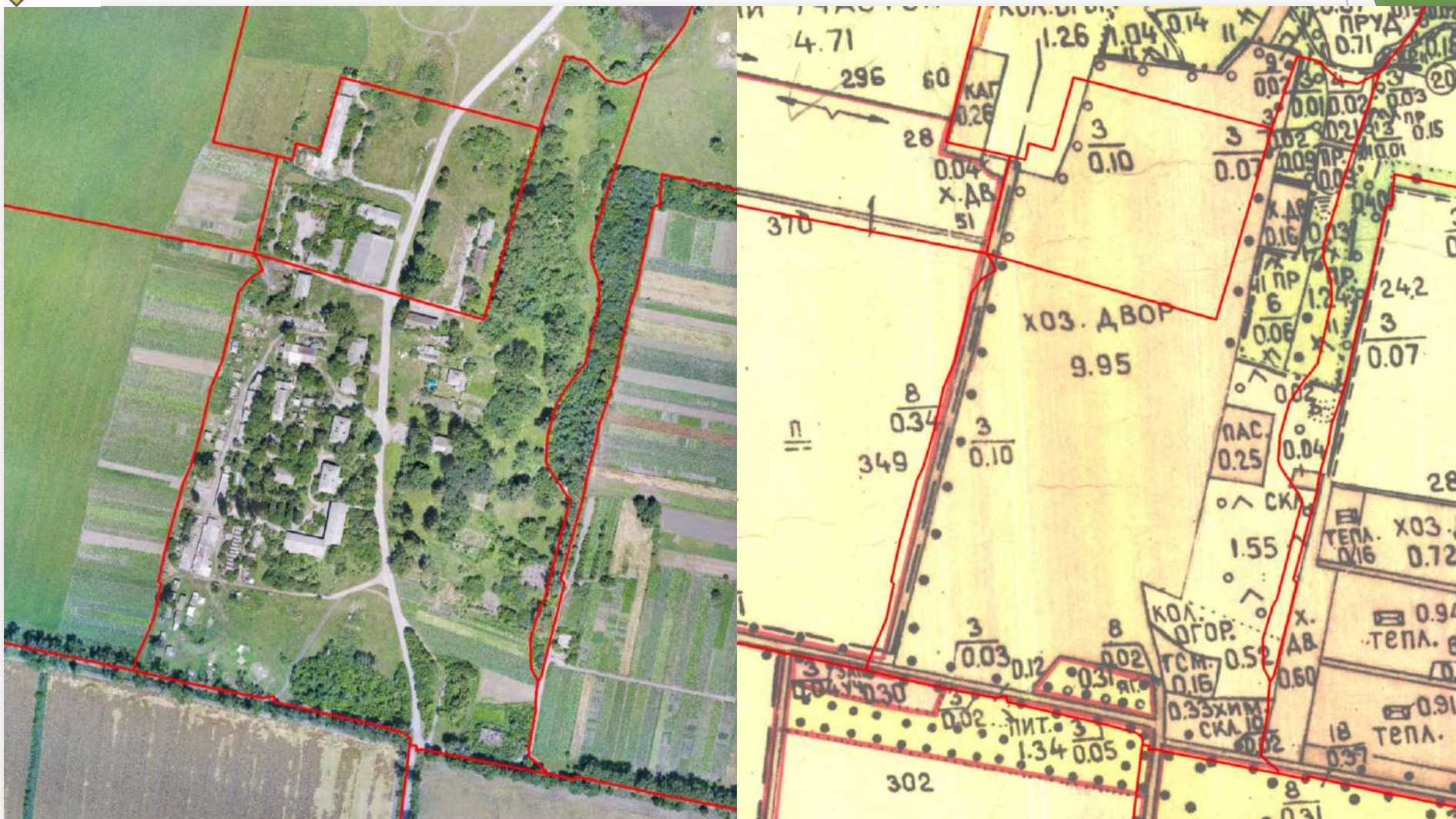
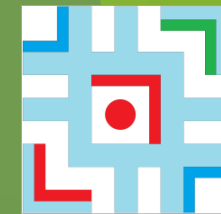
### Статус ділянок підприємства

Чи оформлена ділянка?	Кількість ділянок	Площа, га
Ні	5	2 201,2382
Так	5	2 201,2382





# ІНСТИТУТ ЗЕМЛЕКОРИСТУВАННЯ НААН







## Основні напрямки діяльності Інституту кормів та сільського господарства Поділля НААН

### Наукові розробки:

- генетичні і біотехнологічні методи селекції рослин та створення на їх основі конкурентоспроможних сортів гібридів кормових, зернобобових, зернових та олійних культур;
- впровадження сучасних технологій вирощування культур;
- ресурсо- і енергозберігаючі технології заготівлі, зберігання, використання та годівлі кормів, рецептів комбикормів і преміксів;
- освоєння системи промислового насінництва кормових, зернобобових, зернових та олійних культур;
- основ зональної спеціалізації виробництва кормів і кормового білка для розвитку високоінтенсивного тваринництва в Україні;



### Перелік наукових послуг:

- виробництво оригінального і елітного насіння кормових, зернобобових, зернофуражних та інших культур, кормових добавок, преміксів і консервантів.
- науковий супровід технологій вирощування польових та кормових культур;
- оцінка якості кормів, кормової сировини за методиками діючих міжнародних та європейських стандартів;
- розробка раціонів для сільськогосподарських тварин та птиці з врахуванням вікових та фізіологічних особливостей, типу годівлі, наявних кормових ресурсів.









# ІНСТИТУТ СІЛЬСЬКОГОСПОДАРСЬКОЇ МІКРОБІОЛОГІЇ ТА АГРОПРОМИСЛОВОГО ВИРОБНИЦТВА НААН



Провідна установа в області досліджень, розробки, розвитку і впровадження високоефективних біологічних засобів для сільського господарства.

## НАПРЯМИ НАУКОВИХ ДОСЛІДЖЕНЬ

### 1. Розробка мікробних препаратів для:

- поліпшення азотного і фосфорного живлення сільськогосподарських культур, а також технологій їх виробництва і застосування;
- біологічного захисту рослин і тварин: *питання захисту рослин від хвороб, діагностики збудників вірусних хвороб рослин і тварин;*
- зоотехнічної мікробіології: *розробка препаратів пробіотичної дії для профілактики і лікування захворювань; технології заготівлі кормів з використанням біологічних консервантів; засоби боротьби з гризунами.*

2. Ґрунтова мікробіологія: *дослідження біологічної трансформації сполук азоту і фосфору, рослинно-мікробних взаємодій, фізіології ґрунтових мікроорганізмів; розробка мікробних препаратів для землеробства.*

3. Наукове забезпечення агропромислового виробництва: *створення нових сортів і технологій та розробка науково-організаційних основ їх застосування.*







# ІНСТИТУТ СІЛЬСЬКОГОСПОДАРСЬКОЇ МІКРОБІОЛОГІЇ ТА АГРОПРОМИСЛОВОГО ВИРОБНИЦТВА НААН

## ВИСОКОЕФЕКТИВНІ БІОПРЕПАРАТИ



- **РИЗОГУМІН** для зернобобових культур (горох, соя, люпин, квасоля, нут);
- **ДІАЗОБАКТЕРИН** для жита, гречки та злакових трав;
- **АЛЬБОБАКТЕРИН** для ріпаку та гірчиці;
- **МІКРОГУМІН** для ячменю, вівсу та проса;
- **БІОГРАН** для овочевих культур (картопля, капуста, огірки, помідори);
- **РИЗОБОФІТ** для бобових трав (люцерна, козлятник, конюшина);
- **ХЕТОМІК** для захисту с.-г. культур від корневих гнилей;
- **МІКРОБНІ КОНСЕРВАНТИ ДЛЯ КОРМОВИРОБНИЦТВА** (сінаж, силос, корнаж);
- **АНТИМИШИН** для боротьби з мишоподібними гризунами;
- **NEW АГРОБАКТЕРИН** для пшениці, кукурудзи та обробки по вегетації;
- **NEW ТРИХОДЕРМІН** для захисту рослин та деструкції рослинних решток.





# ІНСТИТУТ СІЛЬСЬКОГОСПОДАРСЬКОЇ МІКРОБІОЛОГІЇ ТА АГРОПРОМИСЛОВОГО ВИРОБНИЦТВА НААН



## РЕЗУЛЬТАТИ ПОЗИТИВНОГО ВПЛИВУ БІОПРЕПАРАТІВ НА РОСЛИНИ

- урожайність на 10-30%;
- якість продукції;
- поновлюються продуктивні властивості ґрунту;
- коефіцієнти засвоєння рослинами елементів живлення на 30-40%;
- собівартість продукції на 8-25%;
- вміст шкідливих речовин в с.-г. продуктах;
- хімічне навантаження і забруднення навколишнього середовища;
- виробництво біодобрих у порівнянні з мінеральними добривами – дешевше і екологічно безпечніше.







## ПРОДУКТИ ДЛЯ ЗДОРОВОГО ХАРЧУВАННЯ



### Закваски «ІПРОВІТ»

Для домашнього приготування  
кисломолочних продуктів



### «ВІТАЛАКТ»

ТУ У 10.8-00419880-116:2012  
Продукт кисломолочний для  
спеціального дієтичного споживання



Нові види сирів, що визрівають  
з 2 видами плісені та сири, що  
формується під шаром  
сироватки



**НАПІЙ ЗДОРОВ'Я,  
КЛІНІЧНО ДОСЛІДЖЕНО**

Продукт функціональний  
харчовий кисломолочний  
«ГЕРОЛАКТ» питний 3,2% жиру  
ТУ У 10.8-00419880-119:2013

Продукти функціонального призначення,  
зокрема хлібобулочні вироби зі знизеним  
вмістом білка, вуглеводів, підвищеною  
або зниженою фізіологічною цінністю





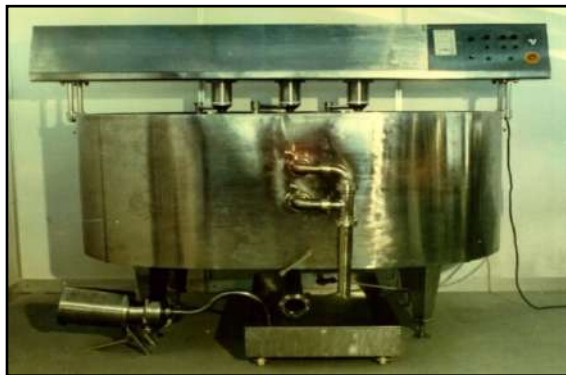


## ВИСОКОТЕХНОЛОГІЧНЕ РЕСУРСО- ТА ЕНЕРГООЩАДНЕ ОБЛАДНАННЯ



**Пастеризаційні установки,**  
призначені для комплектації ліній  
виробництва жирових продуктів в  
молокопереробній галузі  
продуктивністю 2000, 3000, 5000 л/год.

**Автоматизовані установки**  
для виробництва усіх видів жирових  
продуктів із вмістом жиру від 50 до  
82 % продуктивністю від 500 до 2000  
кг/год.



**Сировиготовлювач**  
для виробництва всіх  
видів сирів в умовах  
малих фермерських цехів



### Переваги використання системи «Полив онлайн»:

- ✓ прогноз терміну поливу на 5 днів
- ✓ точність прогнозування і керування вологістю ґрунту
- ✓ автоматичний моніторинг вологості ґрунту та фактичної поливної норми
- ✓ підвищення врожайності с/г культур  $\geq 10\%$
- ✓ економія ресурсів води та електроенергії до 10%
- ✓ відносно невисока вартість обладнання і консалтингових послуг.







# *Інститут водних проблем і меліорації НААН* ПЕРСПЕКТИВНІ МОДЕЛІ АГРАРНОГО ВИРОБНИЦТВА НА ОСНОВІ РАЦІОНАЛЬНОГО ВИКОРИСТАННЯ АГРОРЕСУРСНОГО ПОТЕНЦІАЛУ МЕЛІОРОВАНИХ ЗЕМЕЛЬ УКРАЇНИ



Перспективні моделі господарювання базуються на основі раціонального використання агроресурсного потенціалу територій та збалансованого виробництва продовольства, промислової сировини, біоенергії та органічних добрив.

## Очікуваний результат

Суттєве зниження собівартості та підвищення конкурентоспроможності продукції.  
Можливість збільшення прибутку до 50-70, а в перспективі до 100-110 тис. грн/га.





## Основні напрями діяльності інституту

- **Розроблення та реалізація** ефективних систем селекції у молочному і м'ясному скотарстві на популяційному (загальнопорідному та міжпорідному) рівнях;
- **вдосконалення** існуючих та розроблення нових біотехнологічних методів у тваринництві;
- **застосування** методів ранньої діагностики тільності, корекції функції відтворення;
- **нормативне і методологічне забезпечення впровадження** системи ДНК-діагностики та елементів геномної селекції сільськогосподарських тварин;
- **розроблення і реалізація** методології та організація практичного збереження генофонду локальних і порід сільськогосподарських тварин України, що зникають;
- **методологія функціонування та організація формування** загальнодержавної інформаційної бази даних у молочному і м'ясному скотарстві з метою оцінки племінної цінності тварин на популяційному рівні селекції.







## Пропозиції для впровадження

- Система менеджменту молочним стадом з метою отримання високих надоїв, забезпечення якісного складу молока, продуктивного довголіття корів та рентабельного виробництва;
- спосіб формування високопродуктивних стад у молочному скотарстві на основі використання лінійної оцінки типу;
- організація технології безприв'язного утримання корів молочного стада та ремонтного молодняку на глибокій довго незмінній підстилці;
- ефективне відтворення великої рогатої худоби на основі трансплантації ембріонів з відомою статтю;
- попереджувальна діагностика генетичного потенціалу плідників із застосуванням цитогенетичних та біотехнологічних методів;
- спосіб підбору пар для підтримання достатнього рівня генетичної мінливості закритих генофондових популяцій свійських тварин.





## МИ СТВОРЮЄМО **НОВІ СОРТИ**:

- плодових, ягідних, горіхоплідних, квітково-декоративних та овочевих культур

## МИ РОЗРОБЛЯЄМО **ТЕХНОЛОГІ**:

- виробництва сертифікованого садивного матеріалу (*in vitro*)
- вирощування плодів, ягід, лікарських, ефіроолійних, квітково-декоративних, овочевих рослин та грибів
- післязбиральної доробки та перероблення плодів
- захисту насаджень від шкідників і хвороб







# ІНСТИТУТ САДІВНИЦТВА НААН INSTITUTE OF HORTICULTURE NAAS



## МИ РЕАЛІЗУЄМО:

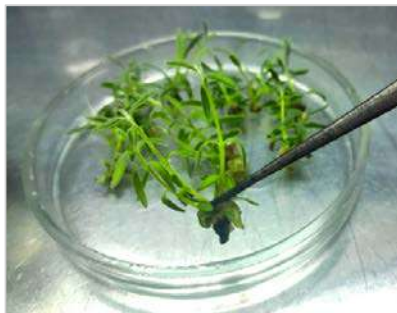
- **безвірусний** садивний матеріал
- садову **техніку**
- наукову та науково-популярну **літературу**

## МИ ПРОЄКТУЄМО:

- **створення** садів, ягідників та розсадників “**під ключ**”

## МИ НАДАЄМО ПОСЛУГИ З:

- **ліцензування** високопродуктивних сортів
- **діагностики** збудників хвороб рослин (вірусів, фітоплазм, бактерій, грибів)
- визначення **фізіологічного стану** насаджень
- хімічного **аналізу плодів**
- **агрохімічного** аналізу ґрунту та рослинних зразків
- розроблення **бізнес-планів**
- **патентування** наукових розробок
- **озеленення** комунальних та приватних територій







## «БІОЕНЕРГЕТИЧНІ КУЛЬТУРИ»

До Державного реєстру сортів рослин, придатних для поширення в Україні занесено сорти міскантусу (Осінній зорецвіт, Снігова королева, Місячний промінь), проса прутоподібного (Морозко, Лядовське) та енергетичної верби (Збруч)



Розроблено прописи нових живильних середовищ для введення до культури, культивування, розмноження, стимуляції ростових процесів та ризогенезу різних видів павловнії умовах *in vitro*







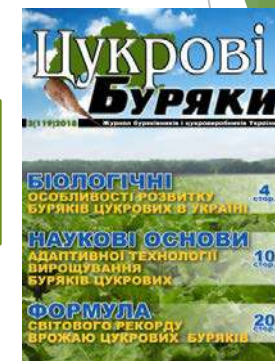
## «ЦУКРОВІ БУРЯКИ»



На основі дикого виду *Beta patula* створено нову цитоплазму цукрових буряків



До Державного реєстру сортів рослин, придатних для поширення в Україні занесено 10 сортів (гібридів) буряків цукрових



### ЦУКРОВІ БУРЯКИ

Вирощування, збирання, зберігання



Впроваджено у селекційний процес апозиготичний спосіб репродукції насіння, що забезпечує скорочення схеми селекції цукрових буряків. На основі індукції ембріокультури міжвидових гібридів цукрових буряків виділено «толерантні» клони до гербіциду групи імідозолінонів



Створено 2 сорти буряків кормових  
**Бурштин і Ризон**

